

El Programa Subterráneo Estratégico es una iniciativa diseñada para mejorar la confiabilidad del servicio eléctrico al colocar bajo tierra líneas y equipos eléctricos aéreos propensos a cortes.

Aspectos destacados del programa

Mejora de la confiabilidad

- Reduce la exposición al clima y los árboles.
- Menos cortes de energía.



Respuesta más rápida

- Tiempos de restablecimiento más rápidos durante eventos relacionados con el clima.
- Menos lugares de reparación.



Reducción del impacto en la propiedad

- Utilizar tecnología de perforación subterránea.
- Ningún proyecto está completo hasta que se restablezca su propiedad.



Comunicación

- Contacto dedicado de Dominion Energy.
- Comprometido a comunicar las actualizaciones del proyecto.



Obtenga más información

[DominionEnergy.com/Underground](https://www.dominionenergy.com/Underground)

- Vea videos sobre el programa estratégico subterráneo (testimonios de clientes).
- Vea nuestras preguntas frecuentes.
- Verifique el estado de su proyecto usando el número de solicitud de trabajo y el código postal.

Contáctenos

1-877-306-8292

Comentarios de los clientes

"No puedo decir lo suficiente sobre la planificación. Todos los involucrados fueron increíblemente amables, profesionales y trabajadores."

— Cliente en Fairfax, Va.

"¡Trabajo bien hecho! ¡Ya ha evitado cuatro cortes debido a árboles caídos!"

— Cliente en Warrenton, Va.

"Nuestra propiedad fue un desafío en el programa subterráneo. Sin embargo, el equipo trabajó con nosotros para asegurarse de satisfacer nuestras necesidades."

— Cliente en Williamsburg, Va.

"La cuadrilla fue muy profesional y muy amable al responder preguntas. Hicieron un gran trabajo al dejar la propiedad en las mismas condiciones. ¡Gran trabajo!"

— Cliente en Cumberland, Va.



Programa Subterráneo Estratégico



Un sistema de distribución más fuerte y un restablecimiento más rápido después de grandes tormentas



Lo que puede esperar

El programa estratégico subterráneo consta de seis etapas:



1. Evaluación

Usamos un proceso basado en datos para identificar las líneas eléctricas aéreas más susceptibles a cortes.



2. Diseño

Un representante de Dominion Energy hará lo siguiente:

- Proponer un recorrido para las nuevas instalaciones subterráneas.
- Evaluar la base de su medidor para determinar si se necesita un adaptador de base de medidor.

Es posible que vea banderines durante esta etapa que ayudan a desarrollar la ruta subterránea propuesta.



3. Obtención de servidumbres

Nos asociamos con los propietarios para asegurar las servidumbres necesarias a lo largo de la ruta subterránea recientemente propuesta. Este proceso es muy importante ya que otorga permiso a Dominion Energy para instalar y mantener equipos en la ruta subterránea. Sin las servidumbres necesarias, el proyecto puede cancelarse.



4. Programación y preparación del lugar

Antes de la construcción, haremos lo siguiente:

- Enviar una actualización informándole cómo será el proceso de construcción.
- Trabajar con VA811 (anteriormente conocido como Miss Utility) y los propietarios para identificar instalaciones preexistentes públicas y privadas (agua, fosas sépticas, tanques de aceite, irrigación, etc.) para garantizar una instalación segura. Se colocarán marcas y banderines de colores en la propiedad en este momento.



5. Construcción y conversión

En la mayoría de los casos, usaremos una tecnología de perforación en lugar de zanjas abiertas para reducir el impacto en su propiedad. Los cables subterráneos se colocarán en conductos de protección.

Habrá una interrupción planificada para convertir el servicio eléctrico de aéreo a subterráneo. La fecha y hora de la interrupción se comunicarán con antelación.



6. Restablecer la propiedad

Respetar su propiedad es una prioridad. Nuestros equipos regresarán para eliminar las líneas aéreas restantes y restablecer su propiedad a una condición similar.

¿Qué sigue?

Un contratista autorizado se comunicará con usted para hacer lo siguiente:

- Revisar el diseño preliminar y las ubicaciones propuestas de los equipos.
- Analizar si es necesario contar con una servidumbre.

Pídale a nuestro representante o contratista autorizado que muestre su insignia de Dominion Energy.



Equipo

Se necesita el siguiente equipo para convertir el servicio en subterráneo:

Transformadores de pedestal



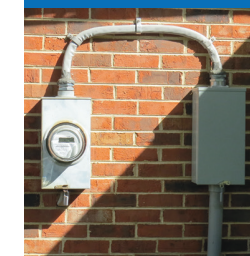
- Reemplazar los transformadores aéreos en el poste.
- Asentarse por encima del suelo.
- Permitir que las conexiones subterráneas se mantengan de forma segura
- Tamaño medio: 40" de ancho x 36" de profundidad x 34" de alto

Pedestales



- Se utilizan para ampliar el sistema subterráneo.
- Se asientan por encima del suelo.
- Tamaño medio: 23" de ancho x 15" de profundidad x 18" de alto

Adaptadores de base de medidor



- Necesario si su medidor de corriente no puede aceptar los cables subterráneos.
- Trabajamos con usted para determinar el mejor adaptador de base de medidor para su hogar.
- Los tamaños y configuraciones varían.